

# Noorderpoort

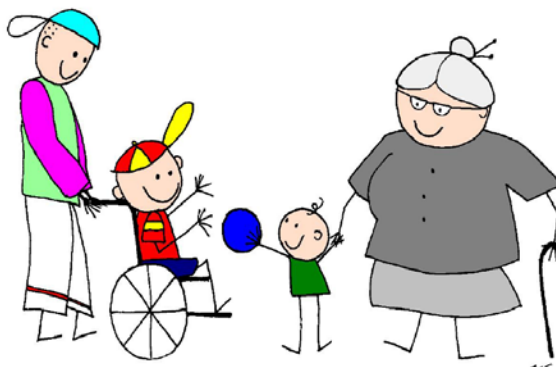
Gezondheidszorg & Welzijn

**STUDIEWIJZER**

**DEEL 2 – DE OPLEIDING**

**(incl. leerplan/examenplan per opleidingstraject)**

**Combi-opleiding MZ-begeleider / Verzorgende-IG  
(MzVz, BOL en BBL, cohort 2018, 2017, 2016)**



**SCHOOLJAAR 2018-2019**

# INHOUDSOPGAVE

<b>VOORWOORD</b> .....	3
<b>DEEL 2 DE OPLEIDING</b> .....	4
2.1 Wat zijn de kenmerken van het beroep MZ-Begeleider/ Verzorgende-IG? .....	4
2.1.1 Jouw baan.....	4
2.1.2 Jouw werk.....	4
2.1.3 Jouw kwaliteiten .....	5
2.1.4 Beroepsvereisten.....	5
2.1.5 Onze waarden voor jouw beroepsontwikkeling .....	5
2.2 Hoe ziet mijn opleiding er uit?.....	6
2.2.1 Opleidingstrajecten .....	6
2.2.2 Fasen van de opleiding .....	7
2.2.3 Beroepspraktijkvorming.....	8
2.2.4 Leerplan en wiki's met weekplanningen/projectwijzers .....	10
2.2.5 Rooster .....	10
2.3 Wat moet je leren voor je beroep?.....	11
2.3.1 Kwalificatiedossier (KD) .....	11
2.3.2 Beroepsspecifieke leerlijnen en vakken: integrale lijn incl. projectstappen en scrum@school, kennislijn en vaardighedenlijn.....	14
Bij de projecten op school krijg je begeleiding van docenten. Bij de integrale praktijkopdrachten in de BPV krijg je vanuit school begeleiding van een BPV-docent. In de BBL is dat ook je studieloopbaanbegeleider. In de zorginstelling word je begeleid door een BPV-begeleider: de praktijkopleider en/of werkbegeleider(s). Zo ontwikkel je je tot een professionele beroepsbeoefenaar. ....	
2.3.3 Leermiddelen .....	17
2.4 Wat moet je leren voor taal en rekenen? .....	18
2.4.1 Referentiekader taal en rekenen .....	18
2.4.2 De vakken Nederlands en rekenen .....	18
2.4.3 Leermiddelen .....	19
2.5 Wat moet je leren voor loopbaan en burgerschap?.....	19
2.5.1 Document Loopbaan en burgerschap.....	19
2.5.2 Vakken: studieloopbaanbegeleiding en burgerschap incl. sport .....	19
2.5.3 Leermiddelen .....	20
2.6 Wat zijn de kosten van de opleiding? .....	20
Bijlagen: Leerplan/Examenplan per opleidingstraject .....	21

## VOORWOORD

Voor je ligt deel 2 van de studiewijzer voor studenten die in schooljaar 2018-2019 starten met de combi-opleiding MZ-Begeleider/Verzorgende-IG op Noorderpoort Gezondheidszorg en Welzijn Groningen (GEW) of Noorderpoort Gezondheidszorg Assen (GZA). In de combi-opleiding combineren we twee opleidingen:

- Maatschappelijke Zorg Begeleider van specifieke doelgroepen (crebonummer 25475) of in de gehandicaptenzorg (crebonummer 25476) en
- Verzorgende Individuele Gezondheidszorg (crebonummer 25491).

Binnen de combi-opleiding zijn er vier verschillende opleidingstrajecten (zie onderstaand schema). Je stroomt in principe uit met twee diploma's, maar kunt ook met één van deze diploma's diplomeren.

Opleidingstraject	Leerweg	Cohort	GEW	GZA
3-jarige combi-opleiding MZ-Begeleider/Verzorgende-IG	BOL	Sept. 2018- Juli 2021	MzVz8a t/m d	VZ18V
2,5-jarige combi-opleiding MZ-Begeleider/Verzorgende-IG	BOL	Sept. 2018- Febr. 2021	MzVzK8	Wordt niet aangeboden in Assen
		Febr. 2019- Juli 2021	MzVzK8f (start in febr. is onder voorbehoud voldoende aanmeldingen)	
3-jarige combi-opleiding MZ-Begeleider/Verzorgende-IG	BBL	Sept. 2018- Sept. 2021	Wordt niet aangeboden in Groningen	3D1809
		Febr. 2019- Febr. 2022		3D1903 (start in febr. is onder voorbehoud voldoende aanmeldingen)
2-jarige opleiding MZ-Begeleider en /of Verzorgende-IG	BBL	Sept. 2018- Juli 2020	SAVK8a, b, h	Wordt niet aangeboden in Assen
		Febr. 2019- Febr. 2021	SAVK8f (start in febr. is onder voorbehoud voldoende aanmeldingen)	

In deel 2 van de studiewijzer staat de informatie over de opleiding die je volgt. De informatie is in je-vorm geschreven om het zo duidelijk mogelijk over te brengen. Achterliggende algemene informatie vind je in de schoolgids en via de apps (de tegeltjes) in de Noorderportal. De formulieren waarnaar wordt verwezen staan allemaal in een zg. formulierenwiki.

De informatie en formulieren in dit deel van de studiewijzer gelden ook voor studenten die in leerjaar 2 en 3 van de opleiding zitten (cohort 2017 en 2016).

We hopen dat dit deel van de studiewijzer jou als student, maar ook medewerkers en andere belanghebbenden, helpt bij het wijzen van de weg op Noorderpoort en op je school.

Joke de Jonge, teammanager opleiding MZ-Begeleider/Verzorgende-IG

## DEEL 2 DE OPLEIDING

In dit deel vind je informatie over de opleiding:

- Wat zijn de kenmerken van het beroep waarvoor je wordt opgeleid (2.1)?
- Hoe ziet jouw opleiding er uit, op school en in de beroepspraktijkvorming (2.2)?
- Wat moet je leren voor je beroep (2.3)?
- Wat moet je leren voor talen en rekenen (2.4)?
- Wat moet je leren voor loopbaan en burgerschap (2.5)?
- Wat zijn de kosten van de opleiding (2.6)?

### 2.1 Wat zijn de kenmerken van het beroep MZ-Begeleider/ Verzorgende-IG?

#### 2.1.1 Jouw baan

Als MZ-Begeleider/Verzorgende-IG werk je in de gezondheidszorg. Je kunt bijvoorbeeld werken in een verpleeg- of verzorgingshuis, de gehandicaptenzorg, de thuiszorg of de kraamzorg. In deze zorginstellingen krijg je te maken met huishoudelijke taken, met begeleidende taken, bijvoorbeeld bij het doen van activiteiten of omgaan met verdriet en met lichamelijke zorgverlening en verpleegtechnisch handelen.

In je werk krijg je vaak te maken met cliënten met meervoudige en langdurige gezondheidsproblematiek. Je richt je zowel op de individuele cliënt als op een groep cliënten. Ook werk je vaak samen met de naasten van de cliënt en, niet te vergeten, collega's uit je eigen beroepsgroep en andere beroepsgroepen.

#### 2.1.2 Jouw werk

Je zorgt voor het welbevinden van de cliënt op het gebied van gezondheid, wonen en welzijn. Je inventariseert wensen en mogelijkheden en draagt bij aan het opstellen van het zorg- of begeleidingsplan. Je ondersteunt de cliënt bij het wonen en huishouden. Zo help je bij het schoonmaken en zorg je voor een prettige leefomgeving. Je assisteert bij persoonlijke basiszorg, zoals helpen bij het wassen, toiletgang en eten en drinken. Je organiseert afwisselende dagbestedingsactiviteiten voor individuen en groepen en bevordert sociale interactie en maatschappelijke activering. Je begeleidt bij emotionele – en gedragsproblemen. Je geeft voorlichting en advies over gezondheid en hygiëne en leert de cliënt hoe hij hulpmiddelen moet gebruiken. Je voert verpleegtechnische handelingen uit, zoals het verzorgen van een katheter of geven van een injectie. De zorg en begeleiding die je verleent, wordt mede bepaald door het type zorginstelling waar je werkt en kan per cliënt en per dag wisselen van inhoud.



Je stemt de zorg af met collega's en andere zorgverleners. Als werknemer in een instelling voer je je activiteiten uit volgens de visie en richtlijnen van de instelling. Naast het verlenen van zorg en begeleiding lever je een bijdrage aan de professionalisering van het beroep en aan de verbetering van de kwaliteit van de zorg en begeleiding, bijvoorbeeld door deel te nemen aan deskundigheidsbevordering. Ook begeleid en ondersteun je nieuwe collega's en stagiaires.

### 2.1.3 Jouw kwaliteiten

Je bent geïnteresseerd in mensen met verschillende soorten gezondheids- en bestaansproblemen en eventuele gedragsproblemen. Ook heb je belangstelling voor medische kwesties en groepsprocessen. Je vindt het leuk om mensen te helpen bij het huishouden, hen te ondersteunen bij het wonen en dagbesteding, activiteiten te organiseren en hen te verzorgen en begeleiden. Je kunt met mensen omgaan en met hen communiceren. Je beschikt over de benodigde praktische bedrevenheid in bewegingsactiviteiten. Je bent oplettend. Je kunt systematisch en resultaatgericht werken en samenwerken met anderen. Je wilt graag een verantwoordelijke baan en je kunt werken onder tijdsdruk. Voor je toewijding krijg je veel terug.

### 2.1.4 Beroepsvereisten

Je werkt met kwetsbare mensen. Daarom kunnen zorginstellingen een verklaring omtrent het gedrag (VOG) vragen of een gezondheidsverklaring, zoals hepatitisvaccinatiebewijs. Hierover hoor je meer tijdens de BPV-voorbereiding.

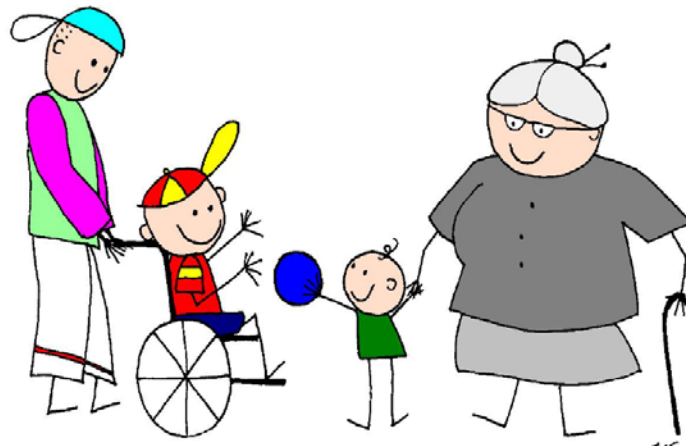
De opleiding Verzorgende-IG leidt tot een bevoegdheid voor het uitvoeren van IG-handelingen. IG staat voor individuele gezondheidszorg en betekent dat je –in opdracht van een arts of verloskundige-, bepaalde verpleegtechnische handelingen mag uitvoeren. Deze bevoegdheid is geregeld in de wet Beroepen Individuele Gezondheidszorg (wet BIG), artikel 34, 'Besluit verzorgende in de individuele gezondheidszorg (IG)'. Het besluit regelt de titel en het deskundigheidsgebied van de Verzorgende-IG. In een wettelijke regeling voor de registratie van de Verzorgende-IG is niet voorzien.

### 2.1.5 Onze waarden voor jouw beroepsontwikkeling

Bij jouw beroepsontwikkeling richten we ons op de volgende waarden:

- Je gaat in jouw zorg en begeleiding een ontmoeting met de cliënt aan vanuit zijn eigenheid en oorspronkelijke gezondheid, waarbij deze zich door jou gekend en gewaardeerd voelt.
- Je draagt met jouw leer- en werkplezier bij aan een prettige dag van de cliënt, je bent je bewust van jouw betekenis in het leven van de ander en reflecteert kritisch op hoe je dat doet.
- Je bent deskundig en draagt verantwoordelijkheid, van waaruit je - in samenwerking met jouw professionele netwerk en het netwerk van de cliënt - de zelfregie van de cliënt behoudt en bevordert.
- Je denkt in mogelijkheden, bent proactief en ondernemend en zoekt en benut de ruimte voor creatieve oplossingen.

Je mag van de opleidingsmedewerkers verwachten dat ze jou ook vanuit deze waarden begeleiden.



## 2.2 Hoe ziet mijn opleiding er uit?

Hier gaan we in op de opleidingstrajecten, de beroepspraktijkvorming, het leerplan en het lesrooster.

### 2.2.1 Opleidingstrajecten

Binnen de opleiding kennen we vier verschillende opleidingstrajecten, die je kunt herkennen aan hun eigen kleur en afkorting.

#### Schema Opleidingstrajecten en verdeling periodes school/BPV

Opleidingstraject	Combi-opl. MzVz BOL 3 jaar (GEW en GZA)	Verkorte Combi-opl. MzVz BOL 2,5 jaar (GEW)	Combi-opl. MzVz BBL 3 jaar (GZA)	Verkorte Combi-opl. Mz en/of Vz BBL 2 jaar (GEW)
<b>Klassen in 2018-2019</b>	<b>GEW:</b> MzVz8 (leerjaar 1) MzVz7 (leerjaar 2) MVZ16 (leerjaar 3) <b>GZA:</b> VZ18V (leerjaar 1) VZ17U (leerjaar 2) VZ16T (leerjaar 3)	MzVzK8f (leerjaar 1)* MzVzK8 (leerjaar 1)  * Wordt vanaf leerjaar 2 samengevoegd met MzVz8	3D1903 (1 <sup>e</sup> helft lj1) 3D1809 (leerjaar 1) 3D1803 (2 <sup>e</sup> helft lj2+1 <sup>e</sup> helft lj2) 3D1709 (leerjaar 2) 3D1703 (2 <sup>e</sup> helft lj2, 1 <sup>e</sup> helft lj3) 3D1609 (leerjaar 3)	SAVK8f (1 <sup>e</sup> helft lj 1) SAVK8a, b, h (leerjaar 1) SAVK7f (2 <sup>e</sup> helft lj1+1 <sup>e</sup> helft lj2) SAVK7s (leerjaar 2) SAVK6f (2 <sup>e</sup> helft lj 2 o.b.v. KD14)
<b>Crebonummer</b>	Verzorgende-IG (alle brancheverbijzonderingen: 25491 Mz-begeleider Specifieke Doelgroepen: 25475		Mz-begeleider Gehandicaptenzorg: 25476	
<b>Studie-programmacode</b>				
<b>Toelatingseisen</b>	Min. VMBO-KL of gelijkwaardige vooropleiding	Min. HZW-diploma met ervaring in de zorg of gelijkwaardige vooropl. binnen zorg of welzijn	Min. VMBO-KL of gelijkwaardige vooropleiding + leerbaan min. 16 uur per week	HZW-diploma of gelijkwaardige vooropl./werkervaring in de zorg + leerbaan min. 16 u/w
<b>Start opleiding</b>	September	September Februari (onder voorbehoud van voldoende aanmeldingen)		
<b>Studiebelastingen (SBU)</b>	4800 SBU	4000 SBU (o.b.v. ind. vrijstelling voor 500 SBU school en EX3)	4800 SBU waarvan min. 640 klokuren BPV per leerjaar	3200 SBU (o.b.v. ind. vrijst. voor 200 SBU sch., 610 SBU BPV, EX3)
<b>Duur in jaren</b>	3 jaar	2,5 jaar	3 jaar	2 jaar
<b>Duur in periodes (P)</b>	Leerjaar 1: P1 t/m P4 Leerjaar 2: P5 t/m P8 Leerjaar 3: P9 t/m P12  In leerjaar 1, 2 en 3 van de 3-jarige BOL- en BBL- opl. komen dezelfde inhouden, toetsen en examens aan de orde.	Leerjaar 1: twee periodes (P1/P2 en P3/P4) Leerjaar 2: P5 t/m P8 Leerjaar 3: P9 t/m P12  In het eerste half jaar van de verkorte combi-opleiding komen dezelfde inhouden, toetsen en examens aan de orde als in leerjaar 1 van de driejarige opleiding.	Leerjaar 1: P1 t/m P4 Leerjaar 2: P5 t/m P8 Leerjaar 3: P9 t/m P12  In leerjaar 1, 2 en 3 van de 3-jarige BBL- en BOL- opl. komen dezelfde inhouden, toetsen en examens aan de orde.	Leerjaar 1: twee periodes P1 t/m P8 Leerjaar 2: P9 t/m P12  In het eerste jaar van de verkorte BBL-opleiding komen dezelfde inhouden, toetsen en examens aan de orde als in leerjaar 1 en 2 van de driejarige opleiding.
<b>Indeling in fasen</b>	Leerjaar 1-2: Basisfase Leerjaar 3: Verdiepingsfase	Leerjaar 1-2: Basisfase Leerjaar 3: Verdiepingsfase	Leerjaar 1-2: Basisfase Leerjaar 3: Verdiepingsfase	Leerjaar 1: Basisfase Leerjaar 2: Verdiepingsfase
<b>Verdeling school/BPV over de periodes (P) GEW Groningen</b>	Lj 1 P1, P2 school Lj 1 P3, P4 school Lj 2 P5, P6 stage Lj 2 P7, P8 school Lj 3 P9, P10 sch * Lj 3 P11, P12 st *	Lj 1 ½ jaar school  Lj 2 P5, P6 stage Lj 2 P7, P8 school Lj 3, P9,P10 sch * Lj 3, P11,P12 st *	Elke week een lesdag en min. 16 klokuren BPV	
<b>Verdeling school/BPV over de periodes (P) GZA Assen</b>	Lj 1 P1, P2 school Lj 1 P3, P4 school+stage Lj 2 P5, P6 school+stage Lj 2 P7, P8 school Lj 3 P9,P10 sch * Lj 3 P11,P12 st *			Elke week een lesdag en min. 16 klokuren BPV
	* het laatste leerjaar in de brancheverbijzondering kraamzorg (KZ) bestaat P9 school en P10, P11 en P12 elke week 1 lesdag en ca. 15 klokuren BPV per week			

## 2.2.2 Fasen van de opleiding

Elk opleidingstraject is opgedeeld in twee fasen: een basisfase en een verdiepingsfase.

### Basisfase

In de basisfase wordt de basis gelegd voor de beroepsuitoefening. Je leert in twee jaar (in de driejarige opleiding) of één jaar (in de verkorte opleiding) de basiskennis en –vaardigheden van de beroepen MZ-begeleider en/of verzorgende-IG incl. de verschillende branches waar en doelgroepen waarmee je kunt gaan werken.

Je wordt in de basisfase bekwaam op het gebied van de volgende werkprocessen (zie verder het leerplan/examenplan aan het eind van dit deel van de studiewijzer):

- Ondersteunen bij persoonlijke verzorging
- Ondersteunen bij huishouden en wonen (in verkorte opleidingen krijg je hiervoor meestal vrijstelling, omdat je hiervoor al bekwaam was vanuit je vooropleiding en/of werk- of stage-ervaring, bv. als helpende in de zorg)
- Begeleiden van cliënten
- Samenwerken met mantelzorgers en collega's
- Omgaan met onvoorziene en crisissituaties.

### Verdiepingsfase

Het laatste jaar is de verdiepingsfase. Hierin kies je voor één branche cq. doelgroep:

- verpleeg- en verzorgingshuizen en thuiszorg (VVT cq. langdurige zorg voor ouderen en zieken)
- gehandicaptenzorg (GHZ)
- geestelijke gezondheidszorg (GGZ)
- kraamzorg (KZ).

Je gaat je in deze branche verdiepen door het opdoen van kennis en vaardigheden op school en deze toepassen in de praktijk.

Je wordt in de verdiepingsfase bekwaam in de werkprocessen (zie verder het leerplan/examenplan aan het eind van dit deel van de studiewijzer):

- Bijdragen aan opstellen en evalueren van zorg- en begeleidingsplannen
- Uitvoeren van verpleegtechnische handelingen (hierin hoef je als MZ-Begeleider niet perse examen te doen in de BPV, maar dat is wel verplicht om ook te kunnen diplomeren als verzorgende-IG)
- Ondersteunen bij dagbestedingsactiviteiten (hierin hoef je als verzorgende-IG niet perse examen te doen in de BPV, maar dat is wel verplicht om ook te kunnen diplomeren als MZ-Begeleider)
- Geven van voorlichting
- Afstemmen van zorg en begeleiding
- Bevorderen van kwaliteitszorg en deskundigheid van jezelf en je collega's
- Ondersteunen bij specifieke zorg- en begeleidingsvragen van jouw doelgroep/in jouw branche.

Met het diploma Verzorgende-IG ben je, ongeacht de brancheverbijzondering die je hebt gedaan, breed bevoegd voor elke branche.

Het diploma Maatschappelijke Zorg niveau 3 is gericht op begeleider specifieke doelgroepen in de langdurige zorg voor ouderen en zieken (BSD) of op begeleider gehandicaptenzorg (BGZ).

Dubbelkwalificering is alleen mogelijk bij de combinaties:

- Verzorgende-IG met brancheverbijzondering VVT of GGZ en MZ-Begeleider specifieke doelgroepen (BSD)
- Verzorgende-IG met brancheverbijzondering GHZ en MZ-Begeleider gehandicaptenzorg (BGZ).

Als je voor de kraamzorg (KZ) kiest, kun je alleen uitstromen met het diploma Verzorgende-IG.

### 2.2.3 Beroepspraktijkvorming

Binnen elk opleidingsprogramma neemt beroepspraktijkvorming (BPV) in zorginstellingen een belangrijke plaats in. In de BOL spreken we vaak van stage. In de BBL vindt BPV meestal plaats via een leerbaan en soms via een parttimestageplaats.

In alle opleidingsprogramma's hebben we twee BPV-periodes: **BPV-1** en **BPV-2**. De indeling en lengte hiervan verschillen per opleidingsprogramma, maar de inhoud (de werkprocessen die je gaat leren en waarin je examen doet) is vrijwel gelijk (zie schema in par. 2.2.1 en de leerplanschema's aan het eind van dit deel van de studiewijzer).

#### **BPV in de BOL**

In de 3- en 2,5-jarige BOL-opleiding heb je op GEW twee periodes van een half jaar fulltimestage (BPV-1 en BPV-2).

In de 3-jarige BOL-opleiding op GZA heb je van halverwege leerjaar 1 tot en met halverwege leerjaar 2 parttimestage (BPV-1) en in leerjaar 3 een half jaar fulltimestage (BPV-2).

Als je in leerjaar 3 kiest voor de kraamzorg heb je in de laatste drie periodes parttimestage met daarnaast een wekelijkse lesdag. Het kan zijn dat in het derde jaar ook in andere branches of bepaalde zorginstellingen parttimestages worden aangeboden.

Per BPV-periode loop je 600 klokuren stage, dat is gemiddeld 30 klokuren per week.

Bij een fulltimestage van een half jaar heb je acht keer per BPV-periode een terugkommoment op school.

Bij een parttimestage is het terugkomonderwijs onderdeel van studieloopbaan- en projectbegeleiding.

De terugkomuren tellen niet mee voor de stage-uren.

Het totale aantal klokuren stage in een BPV-periode is ongeacht het aantal lesweken. Je moet proberen de uren zo gelijkmatig mogelijk te verdelen over de weken. De stage-uren zijn nodig om de activiteiten, opdrachten en examens uit te kunnen voeren en aldus te voldoen aan de werkprocessen. Dit kan betekenen dat je stage moet lopen op avonden, in weekenden, op feestdagen of in een schoolvakantie. Dit hoort ook bij werken in de zorg.

Tien procent van het aantal klokuren stage in de BPV-periode is bestemd voor het voorbereiden, uitvoeren en afronden van BPV-opdrachten en -gesprekken. Hiervoor moet de instelling je gelegenheid bieden.

De stagetijden worden door de zorginstelling gepland. Bij je inzet wordt rekening gehouden met CAO-bepalingen. Je draagt zelf zorg voor de verantwoording van het vereiste aantal uren. In de meeste zorginstellingen krijg je tijdens de stage een stagevergoeding.

De toewijzing van stageplaatsen voor BPV-1 gebeurt meestal door school. De stageplaatsen bevinden zich overwegend in de regio, waarbij we uitgaan van een reistijd van max. 1,5 uur.

De wijze van stageplaatsing voor BPV-2 hangt af van het stagemodel: fulltimestage of parttimestage.

#### *Stageplaatsing bij fulltimestage in het laatste jaar*

In geval van fulltimestage in de zorg voor ouderen, zieken en gehandicapten zijn er vijf mogelijkheden voor het verkrijgen van een stageplaats:

1. toewijzing van een stageplaats in de regio door school
2. zelf zoeken van een stageplaats in de ouderenzorg buiten de provincies Groningen en Drenthe
3. zelf zoeken van een stageplaats in de gehandicaptenzorg als instellingen (via hun website) hiervoor de mogelijkheid bieden
4. in overleg met de internationale BPV-coördinator plaatsing op een stageplaats in Duitsland (of een ander land binnen de EU)
5. zelf regelen van een stage in het buitenland, bv. op Curaçao

Let op: Als je zelf een stageplaats in het buitenland wilt regelen, moet je dit tenminste een half jaar voordat de stage begint aangeven bij de stagecoördinator internationalisering en hoor je aan welke eisen de stageplaats en jijzelf moeten voldoen.

Tien weken voor de start van de stage moet aan alle eisen zijn voldaan.



### *Stageplaatsing bij parttimestage in het laatste jaar*

Je kunt alleen geplaatst worden voor een parttimestage in de kraamzorg als je na een oriënterende stage en selectiegesprek (in de tweede helft van leerjaar 2) aangenomen bent als stagiaire in een kraamzorginstelling. De stageperiode duurt van november tot juli. Als je in de februariklas zit en toe zou zijn aan deze stageperiode bij de start van het laatste jaar in februari, moet je dus een half jaar overbruggen.

### **BPV in de BBL**

In de BBL heb je een leerbaan met een leerarbeidsovereenkomst of stageovereenkomst voor minimaal 16 uur per week/640 uur per leerjaar (exclusief de lesdag) of 24 uur per week/960 uur per leerjaar (inclusief de lesdag). Je werkt onregelmatig volgens een dienstrooster. Vanuit de instelling ga je elke week een dag naar school. Gedurende het leerjaar heb je een vaste lesdag, nu is dat donderdag.

Voor meer informatie over de beroepspraktijkvorming verwijzen we je naar de algemene opleidingsinformatie in de WIKI. Hier staan o.a. de **BPV-WIJZER** en **SCHOOLINFORMATIE BPV-1 EN BPV-2**.

## 2.2.4 Leerplan en wiki's met weekplanningen/projectwijzers

In het **LEERPLAN** staat de inhoud van de opleiding per periode op hoofdlijnen beschreven: het (project)thema en de bijbehorende werkprocessen en examens. Er is een leerplan per opleidingstraject, dat je aan het eind van dit deel kunt vinden.

Het leerplan is uitgewerkt in vakken per periode. Per vak krijg je een weekplanning of projectwijzer. Hierin staan de lesonderwerpen, wat je moet leren, maken of doen en welke toets je krijgt.

Je krijgt het overzicht van de vakken per periode en de weekplanningen in digitale vorm, via een **WIKI**. De link naar de wiki staat in de elektronische leeromgeving **IT'S ELO** die je kunt benaderen via de **NOORDERPORTAL**. Aan de wiki kunnen ook allerlei hulpmiddelen gekoppeld zijn die je in de les nodig hebt, zoals readers, opdrachten, observatieformulieren, powerpoints en filmpjes.

## 2.2.5 Rooster

Het leerplan en de weekplanningen / projectwijzers zijn de basis voor het rooster. Op het rooster staat:

- welke **vakken** je hebt en van welke **docent**. Elk vak en elke docent wordt aangeduid met een afkorting. De afkorting van de vakken staan in het schema aan het eind van par. 2.3 van dit deel van de studiewijzer.
- op welke **lesuren** elke les valt. Elk lesuur duurt 90 minuten oftewel 3 rekeneenheden (RE) van 30 minuten. Jouw lesuren vallen meestal tussen 9.00 en 16.00 uur, maar eerder of later beginnen of eindigen komt ook voor. In leerjaar 3 kan er een dagdeel les gepland zijn op een avond.
- in welke **lokalen** en op welke **locaties** je lessen zijn:
  - De meeste lessen vinden plaats op de hoofdlocatie, dat wil zeggen Verlengde Visserstraat Groningen of Industrieweg Assen.
  - In Groningen worden daarnaast lessen gepland op de locatie Diamantlaan van Noorderpoort, het Corpushuis aan de Van Swietenlaan in Groningen (sport, tot de herfstvakantie) / het Sportcentrum Europapark (sport, na de herfstvakantie) en Health Hub in Roden (keuzedeel Zorg & Technologie).
  - In Assen worden daarnaast lessen gepland in verpleeg- en verzorgingshuis Anholt in Assen, Health Hub Roden (keuzedeel Zorg & Technologie) en in een sportschool en kookschool.

Je kunt (updates van) het rooster altijd inzien via de **NOORDERPORTAL** en via je **OUTLOOKAGENDA**. Last minute dagroosterwijzigingen worden mondeling, via een mailtje of appje of via je outlookagenda bekend gemaakt. Naast je les- en toetsrooster krijg je een jaarrooster met de data van belangrijke activiteiten, zoals het begin en eind van een BPV-periode, de sportdag of toetsweken.

## 2.3 Wat moet je leren voor je beroep?

Wat je moet leren om MZ-begeleider/verzorgende-IG te worden, staat in het kwalificatiedossier (KD), het leerplan en de beroepsspecifieke leermiddelen.

### 2.3.1 Kwalificatiedossier (KD)

Wat je aan het einde van je opleiding beroepsmatig moet kennen en kunnen staat in het kwalificatiedossier.

Het beroepsdeel van de opleiding is gebaseerd op **KWALIFICATIEDOSSIER (KD)**:

- KD2016 Verzorgende-IG
- KD2016 Maatschappelijke zorg.

De kwalificatiedossiers zijn in te zien op: <http://kwalificaties.s-bb.nl/>.

Het KD beschrijft het beroep in termen van drie delen, kerntaken, werkprocessen en competenties.

De drie delen waaruit het leren van het beroep bestaat, zijn het basisdeel, profieldeel en keuzedeel.

#### Basisdeel en profieldeel

Het basis- en profieldeel bestaan uit kerntaken en werkprocessen:

- Een **kerntaak** geeft weer wat je hoofdtaak als beroepsbeoefenaar is. Elke kerntaak bestaat uit een set van samenhangende werkprocessen.
- Een **werkproces** is een afgebakend geheel van beroepshandelingen met een begin en een eind.
- Om de werkprocessen uit te kunnen voeren, moet je beschikken over **competenties**. Competenties bezitten betekent dat je in staat bent de kennis, vaardigheden en houding in je beroep te gebruiken bij het kiezen en toepassen van geschikte werkprocessen, zodat de juiste resultaten worden bereikt.

#### Keuzedelen

Naast het algemene basis- en profieldeel bieden we keuzedelen aan. Deze kan jij zelf kiezen. De keuzedelen sluiten aan bij jouw opleiding en interesses: je kan er voor kiezen om je verder te verdiepen in een beroepsmatig thema, je bekwaamheden te verbreden of om je voor te bereiden op een vervolgopleiding. Keuzedelen horen bij je opleiding. Het is verplicht er in totaal 720 klokuren onderwijstijd aan te besteden en je moet er examen in doen. Welke keuzedelen kun je wanneer doen?

In de 3-jarige BOL-opleiding heb je eerst de keuze tussen:

- Keuzedeel Zorg & Technologie of
- Keuzedeel Expressief talent.

Beide keuzedelen omvatten 480 uren en zijn opgedeeld in twee modules van 240 uren: module A begint in de tweede helft van het eerste leerjaar, module B begint in de tweede helft van het tweede leerjaar. Je maakt de keuze in leerjaar 1 en gaat door met hetzelfde keuzedeel in leerjaar 2. Je kunt dus niet switchen van keuzedeel.

In de 2,5-jarige BOL-opleiding en in de BBL volgt iedereen eerst het keuzedeel Zorg & Technologie.

In leerjaar 3 moet je nog een keuzedeel van 240 uur volgen. Je kunt dan kiezen uit ons keuzedelenaanbod, dat zo mogelijk verder uitgebreid wordt:

- Engels in de beroepscontext A2 (ENG, 240 uur, BOL)
- Mensen met niet-aangeboren hersenletsel (NAH, 240 uur)
- Ouder wordende mensen met een verstandelijke beperking (OWM-VH, 240 uur)
- Mensen met een licht verstandelijke beperking en moeilijk verstaanbaar gedrag (LVB, 240 uur)
- Mensen met ernstig meervoudige beperkingen (EMB, 240 uur)
- Wijkgericht werken (WGW, 240 uur).

De inhoudsbeschrijvingen van de keuzedelen zijn te vinden op <http://kwalificaties.s-bb.nl/?ResultaatType=Keuzedeel>.

**Schema: Overzicht van het kwalificatiedossier met profielnaam, basisdeel en profieldeel met kerntaken en werkprocessen**

**Basisdeel**

Basisdeel: Verzorgende-IG

B1	VZ3-B		
Kerntaken:		Werkprocessen:	
B1-K1	Bieden van zorg en ondersteuning op basis van het zorgdossier	B1-K1-W1	Ondersteunt bij het voeren van de regie bij wonen en huishouden
		B1-K1-W2	Onderkent de gezondheidstoestand op somatisch en psychosociaal gebied
		B1-K1-W3	Stelt (mede) het zorgplan op
		B1-K1-W4	Biedt persoonlijke verzorging
		B1-K1-W5	Voert verpleegtechnische handelingen uit
		B1-K1-W6	Begeleidt een zorgvrager
		B1-K1-W7	Geeft voorlichting, advies en instructie
		B1-K1-W8	Reageert op onvoorziene en crisissituaties
		B1-K1-W9	Stemt de zorgverlening af met alle betrokkenen
		B1-K1-W10	Evalueert en legt de zorgverlening vast
B1-K2	Werken aan kwaliteit en deskundigheid	B1-K2-W1	Werkt aan de eigen deskundigheid
		B1-K2-W2	Werkt samen met andere beroepsgroepen in de zorg
		B1-K2-W3	Werkt aan bevorderen en bewaken van kwaliteitszorg
		B1-K2-W4	Begeleidt nieuwe collega's, stagiaires en/of vrijwilligers

Voor de combi-opleiding MVZ komen hier de werkprocessen uit het basisdeel van Maatschappelijke zorg bij.

Basisdeel: Maatschappelijke zorg

B1	MZ-B	KD crebo : 23181	
Kerntaken:		Werkprocessen:	
B1-K1	Bieden van ondersteunende, activerende begeleiding en zorg	B1-K1-W1	Inventariseert ondersteuningsvragen van de cliënt
		B1-K1-W2	Ondersteunt de cliënt bij de persoonlijke verzorging
		B1-K1-W3	Ondersteunt de cliënt bij wonen en huishouden
		B1-K1-W4	Ondersteunt de cliënt bij dagbesteding
		B1-K1-W5	Reageert op onvoorziene en crisissituaties
		B1-K1-W6	Stemt de werkzaamheden af
		B1-K1-W7	Evalueert de geboden ondersteuning
B1-K2	Werken aan kwaliteit en deskundigheid	B1-K2-W1	Werkt aan de eigen deskundigheid
		B1-K2-W2	Werkt aan bevorderen en bewaken van kwaliteitszorg

## Profieledelen

De profieledelen in het kwalificatiedossier Verzorgende-IG zijn brancheverbijzonderingen.

Voor diplomering van de kwalificatie is, naast behalen van het basisdeel, tenminste één profieldeel behaald.

Bij de profieledelen VZ-P1 (VVT) en VZ-P2 (GHZ) zijn t.b.v. de combi-opleiding de overeenkomstige profielen van Maatschappelijke zorg vermeld, nl. MZ-P2 (BSD) en MZ-P1 (BGZ).

De profieledelen hebben de volgende kerntaken en werkprocessen.

Profieldeel: Verpleeg- en Verzorgingshuizen en Thuiszorg (VVT)

P1	VZ3-VVT		
Kerntaken:		Werkprocessen:	
P1-K1	Bieden van zorg en ondersteuning in de VVT	P1-K1-W1	Biedt ondersteuning gericht op zelf- en samenredzaamheid
		P1-K1-W2	Werkt verbindend samen met naastbetrokkenen en andere zorgverleners
		P1-K1-W3	Biedt zorg in de woonsituatie
		P1-K1-W4	Begeleidt een individu of een groep zorgvragers bij dagelijkse activiteiten

Profieldeel: Begeleider specifieke doelgroepen

P2	MZ3-BSD	Kwal.crebo : 25476	
Kerntaken:		Werkprocessen:	
P2-K1	Begeleider specifieke doelgroepen	P2-K1-W1	Levert een bijdrage aan het ondersteuningsplan
		P2-K1-W2	Begeleidt specifieke doelgroepen en hun naastbetrokkenen bij (dagelijkse) activiteiten
		P2-K1-W3	Ondersteunt de cliënt gericht op zelfmanagement en/of maatschappelijke participatie

Profieldeel: Gehandicaptenzorg (GHZ)

P2	VZ3-GHZ		
Kerntaken:		Werkprocessen:	
P2-K1	Bieden van zorg en ondersteuning in de GHZ	P2-K1-W1	Ondersteunt en begeleidt bij het ontwikkelen en behouden van vaardigheden
		P2-K1-W2	Communiqueert met en begeleidt de communicatie met doelgroepen in de GHZ
		P2-K1-W3	Begeleidt individuele zorgvragers in een groep

Profieldeel: Begeleider gehandicaptenzorg

P1	MZ3-BGZ	Kwal.crebo : 25475	
Kerntaken:		Werkprocessen:	
P1-K1	Bieden van zorg en ondersteuning in de gehandicaptenzorg	P1-K1-W1	Ondersteunt en motiveert een groep cliënten bij activiteiten
		P1-K1-W2	Ondersteunt, informeert en adviseert de cliënt en naastbetrokkenen bij het behouden en stimuleren van de ontwikkeling
		P1-K1-W3	Voert verpleegtechnische handelingen uit
		P1-K1-W4	Begeleidt nieuwe collega's, stagiaires en/of vrijwilligers

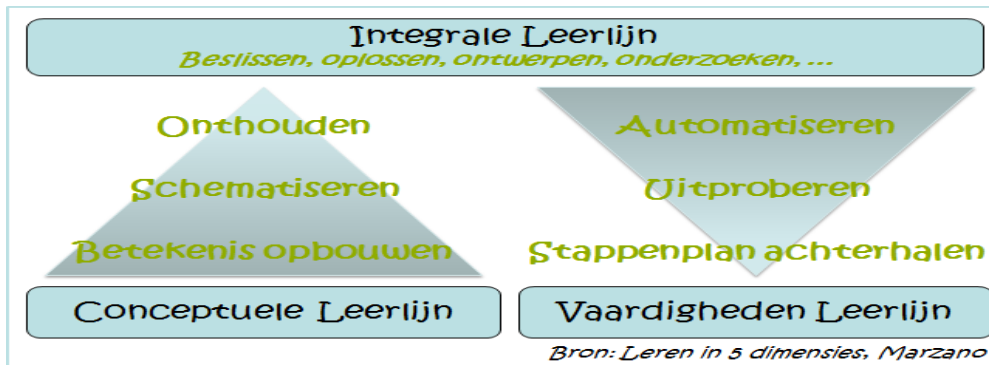
Profieldeel: Kraamzorg (KZ)

P4	VZ3-KZ		
Kerntaken:		Werkprocessen:	
P4-K1	Bieden van zorg en ondersteuning in de Kraamzorg	P4-K1-W1	Verleent vervroegde partusondersteuning en assisteert bij partus
		P4-K1-W2	Biedt zorg aan moeder en kind
		P4-K1-W3	Geeft informatie en voorlichting gericht op het omgaan met de nieuwe gezinssituatie

### 2.3.2 Beroepsspecifieke leerlijnen en vakken

Het leerplan kent drie beroepsspecifieke leerlijnen: kennislijn, vaardighedenlijn en integrale lijn.

Binnen deze leerlijnen zijn er verschillende vakken (zie ook het schema aan het eind van deze paragraaf).



#### Leerlijn 1 en 2: Vakken in de kennislijn Gezondheidskunde en Zorg- en Begeleidingskunde

In deze lijn gaat het vooral om vakkennis of de kunde die nodig is voor je beroep:

- Gezondheidskunde: Anatomie, fysiologie en pathologie (BOL: GZ-AF en GZ-P; BBL: AFP)
- Zorg- en Begeleidingskunde: Zorgkunde (ZGK), Begeleidingskunde (BGK) en Zorgkunde over de verzorgende en verpleegtechnische vaardigheden (ZGKv)

We bieden de kennis aan via klassikale hoor- en werkcolleges. Hierbij heeft de docent de rol van vakdeskundige. De voortgang in je kennisontwikkeling stellen we vast door middel van digitale kennistoetsen, schriftelijke casustoetsen en opdrachten, zoals rode-loperopdrachten, waarbij je ziektebeelden uitwerkt en presenteert of witte-loperopdrachten, waarbij je zorg- of begeleidingsplannen maakt.

#### Leerlijn 3: Vakken in de vaardighedenlijn

In deze lijn ligt de nadruk op praktijkvakken waarin je allerlei beroepsvaardigheden leert gebruiken:

- Activiteitenbegeleiding (AB)
- Huishoudkunde (HHK)
- Verpleegtechnisch rekenen (VPR)
- Verzorgende en verpleegtechnische vaardigheden (VVV): persoonlijke verzorging en verpleegtechnisch handelen incl. verplaatsingstechnieken
- Zorg- en begeleidingsgespreksvaardigheden (ZGV en BGV) tijdens de lessen ZGK en BGK.

Praktijklessen worden vaak gegeven in de groep, waar binnen oefengroepjes worden samengesteld. In het oefengroepje speelt afwisselend een student de zorgverlener, een student de cliënt en is een student observant. Tijdens het oefenen krijg je instructie en feedback van docenten, instructeurs of ouderejaarsstudenten die fungeren als trainer. De beoordeling van beroepsvaardigheden gebeurt via aftekenkaarten van activiteiten, handelingen en opdrachten en via praktijktoetsen.

#### Leerlijn 4: Integrale lijn via project(-in-thema)begeleiding en Beroepspraktijkvorming

In deze leerlijn ga je kennis en vaardigheden toepassen binnen beroepsgerichte opdrachten, die ook "project in thema" (PIT) worden genoemd. Op school doe je dit tijdens PIT-begeleiding (PB of PIT). In de BPV doe je dit in echte praktijksituaties. Bij de projecten op school krijg je begeleiding van docenten. Bij de integrale praktijkopdrachten in de BPV krijg je vanuit school begeleiding van een BPV-docent. In de BBL is dat ook je studieloopbaanbegeleider. In de zorginstelling word je begeleid door een BPV-begeleider: de praktijkopleider en/of werkbegeleider(s). Zo ontwikkel je je tot een professionele beroepsbeoefenaar.

Bij het onderzoeken en oplossen van beroepsproblemen gebruiken we vijf **PROJECTSTAPPEN**.

### Stap 1: Stel goede, beroepsinhoudelijke leervragen

In deze stap gaat het om leervragen die belangrijk zijn voor je beroep(sopleiding) en die je aan het eind van het project moet kunnen beantwoorden. Een goede leervraag is niet alleen relevant voor je beroep, maar ook complex. Er is niet direct een eenduidig antwoord op te geven. Je kunt de vraag vanuit meer kanten benaderen. Zo word je uitgedaagd om informatie te verzamelen en te ordenen, af te wegen en te komen tot een beargumenteerde keuze voor een visie, inzicht, oplossing of toepassing. Soms krijg je de leervragen in de vorm van een projectopdracht op van school, maar soms moet je deze ook zelf formuleren.

### Stap 2: Stel persoonlijke leervragen

Je kiest ook een of meer persoonlijke leervragen waarmee je tijdens het project aan de slag wilt gaan. Deze leervragen hebben vaak te maken met je eigen interesse of ontwikkelpunten.

### Stap 3: Voer leeractiviteiten uit

De leeractiviteiten zijn deels verplicht: dat zijn de kennis- en vaardigheidslessen die op het rooster staan. We vormen daarnaast projectgroepen waarin je je eigen leeractiviteiten kunt kiezen en leert met en van elkaar.

### Stap 4: Laat zien wat je hebt geleerd

Dit gebeurt deels door de toetsen bij de verplichte vakken. Daarnaast presenteer je je leeropbrengsten via de producten die je maakt bij de projecten. Hierbij geef je zowel antwoord op de beroepsinhoudelijke als de persoonlijke leervragen en richt je je op wat anderen er van kunnen leren.

### Stap 5: Waardeer en reflecteer (op) het leren

We kijken kritisch terug op de bereikte resultaten en hoe deze zijn gerealiseerd. Successen worden gewaardeerd, gevierd en verzilverd. We analyseren waarom iets een succes was en proberen ervan te leren voor wat niet goed ging. Met de verbeteringen gaan we aan de slag in het volgende project.

Bij het doorlopen van de projectstappen gebruiken we vaak **SCRUM@SCHOOL**.



Door het werken aan projecten leer je niet alleen kennis en vaardigheden met betrekking tot beroep toe te passen, maar ontwikkel je ook **21<sup>STE</sup> EEUWSE VAARDIGHEDEN**: generieke vaardigheden en daaraan te koppelen kennis, inzicht en houdingen die nodig zijn om te functioneren in, en bij te dragen aan de toekomstige samenleving en om zelf leven lang te kunnen leren. De 21<sup>ste</sup> eeuwse vaardigheden zijn beschreven in de tabel op de volgende bladzijde.



<b>Communiceren</b>	<ul style="list-style-type: none"> <li>• effectief en efficiënt een boodschap overbrengen en ontvangen</li> <li>• doelgericht informatie uitwisselen</li> <li>• communicatieve situaties en technieken hanteren</li> <li>• communicatiemiddelen en -strategieën hanteren</li> <li>• inzicht hebben in de mogelijkheden die ICT biedt om effectief te communiceren</li> </ul>
<b>Samenwerken</b>	<ul style="list-style-type: none"> <li>• gezamenlijk een doel realiseren en anderen daarbij kunnen aanvullen en ondersteunen</li> <li>• rollen (h)erkennen</li> <li>• hulp kunnen vragen, geven en ontvangen</li> <li>• open en positieve houding voor andere ideeën hebben</li> <li>• culturele verschillen respecteren</li> <li>• onderhandelen en afspraken maken</li> <li>• functioneren in heterogene groepen</li> <li>• effectief communiceren</li> </ul>
<b>Creatief denken</b>	<ul style="list-style-type: none"> <li>• nieuwe ideeën bedenken en deze uitwerken en analyseren</li> <li>• een ondernemende en onderzoekende houding hebben</li> <li>• denken buiten de gebaande paden en nieuwe samenhangen zien</li> <li>• creatieve technieken kennen en hanteren</li> <li>• risico's durven nemen en fouten zien als leermogelijkheden</li> </ul>
<b>Kritisch denken</b>	<ul style="list-style-type: none"> <li>• een eigen, onderbouwde visie of mening formuleren</li> <li>• effectief redeneren en formuleren</li> <li>• informatie interpreteren, analyseren en synthetiseren</li> <li>• hiaten in kennis signaleren</li> <li>• betekenisvolle vragen stellen</li> <li>• kritisch reflecteren op het eigen leerproces</li> <li>• open staan voor alternatieve standpunten</li> </ul>
<b>Problemen oplossen</b>	<ul style="list-style-type: none"> <li>• een probleem (h)erkennen en tot een plan komen om het op te lossen</li> <li>• problemen signaleren, analyseren en definiëren</li> <li>• strategieën kennen en hanteren om met onbekende problemen om te gaan</li> <li>• oplossingsstrategieën genereren, analyseren en selecteren</li> <li>• patronen en modellen creëren</li> <li>• beargumenteerde beslissingen nemen</li> </ul>
<b>Digitale geletterdheid</b>	<ul style="list-style-type: none"> <li>• ICT-basisvaardigheden: ICT effectief, efficiënt en verantwoord gebruiken</li> <li>• computational thinking: oplossen van problemen met ICT</li> <li>• mediawijsheid: bewust, kritisch en actief omgaan met media</li> <li>• informatievaardigheden: informatiebehoefte signaleren en analyseren, informatie zoeken, selecteren, verwerken, gebruiken</li> </ul>
<b>Sociale en culturele vaardigheden</b>	<ul style="list-style-type: none"> <li>• effectief leren, werken en leven met mensen met verschillende etnische, culturele en sociale achtergronden</li> <li>• constructief communiceren in verschillende sociale situaties met respect voor andere visies, uiting en gedragingen</li> <li>• gedragscodes in verschillende sociale situaties (h)erkennen</li> <li>• eigen gevoelens herkennen en gekanaliseerd en constructief uiten</li> <li>• inlevingsvermogen en belangstelling voor anderen tonen</li> <li>• bewust zijn van de eigen individuele en collectieve verantwoordelijkheid als burger(s) in een samenleving</li> </ul>
<b>Zelfregulering</b>	<ul style="list-style-type: none"> <li>• realistische doelen en prioriteiten stellen</li> <li>• doelgericht en passend gedrag realiseren</li> <li>• doelgericht handelen, het proces monitoren</li> <li>• reflecteren op het handelen en de uitvoering van de taak,</li> <li>• feedback benutten om adequate vervolgkeuzes te maken</li> <li>• inzicht hebben in de ontwikkeling van eigen competenties</li> <li>• verantwoording nemen voor eigen handelen en keuzes, en zicht hebben op consequenties van het eigen handelen voor de omgeving, ook op de lange termijn</li> </ul>



### Schema: Overzicht van de vakken

Afkorting vak	Naam vak	Inhoud vak
Leerlijn 1 GZK: GZ-AF; GZ-P	Gezondheidskunde	Kennis en vaardigheden incl. invloed van gezondheidsgedrag m.b.t.: - bouw (anatomie) en functies (fysiologie) van het gezonde menselijk lichaam (AF) - ziekteleer (pathologie) (P)
Leerlijn 2 ZGK	Zorgkunde	Kennis en vaardigheden m.b.t.: - Plannen en evalueren van zorg en begeleiding - Geven van voorlichting, advies en instructie - Organiseren en afstemmen van zorg en begeleiding - Bewaken en bevorderen van kwaliteit en deskundigheid
Leerlijn 2 BGK	Begeleidingskunde	Kennis en vaardigheden m.b.t.: - Ontwikkeling, communicatie en gedrag van de mens - Omgaan met de (kwetsbare) cliënten - Begeleiden van groepen - Samenwerken
Leerlijn 2 ZGKv	Zorgkunde kennis m.b.t. vaardigheden	Kennis en vaardigheden m.b.t.: - Verlenen van persoonlijke zorg (PV) - Uitvoeren van verpleegtechnische handelingen (VTH) - Verplaatsingstechnieken (VPT)
Leerlijn 3a VVV	Verzorgende en verpleegtechnische vaardigheden	
Leerlijn 3a HHK	Huishoudkunde	Kennis en vaardigheden m.b.t. onderhoud van de woning, linnengoed, kleding en schoeisel en zorg voor de voeding en maaltijdverzorging
Leerlijn 3a AB	Activiteitenbegeleiding	Kennis en vaardigheden m.b.t. beeldende activiteiten, sport & spel, muziek- en vertelactiviteiten, dramatische expressie
Leerlijn 3b VPR	Verpleegtechnisch rekenen	Kennis en vaardigheden m.b.t. rekenen bij het verlenen van persoonlijke zorg en het uitvoeren van verpleegtechnische handelingen
Leerlijn 4a PIT	Project (in thema)-begeleiding	Integrale praktijkopdrachten gericht op: - ontdekken en toepassen van beroepskennis en vaardigheden - ontwikkelen 21st century skills
Leerlijn 4b BPV	Beroepspraktijkvorming	Beroepspraktijkvorming incl. BPVi = individuele BPV-gesprekken TKO = Terugkomonderwijs (BOL)
Leerlijn 5 LB: Loopbaan (SLB) Burgerschap (BURG)	Studieloopbaanbegeleiding Burgerschap	Studieloopbaanbegeleiding groep (SLBg) Studieloopbaanbegeleiding ind. oftewel loopbaanoriëntatiebegeleiding (SLBi of LOB) Burgerschap (BURG): vitaal, digitaal (mediawijsheid), sociaal-maatsch., politiek, economisch, historisch (sociale gesch.)
Leerlijn 6 TR: Taal (NED) Rekenen (REK)	Nederlands	lezen (le), luisteren (lu), schrijven (sc), spreken (sp), gesprekken (gs)
	Rekenen	getallen en verhoudingen (GV), meten en meetkunde (MM), verbanden (V)
	Taal- en rekenondersteuning	individuele taal- en/of rekenondersteuning i.g.v. structurele achterstand
Leerlijn 6 Sport	NoorderSport	
Leerlijn 7 KZD	Keuzedeel	Leerjaar 1/2: Zorg & Technologie Expressief talent Leerjaar 3: Engels in de beroepscontext A2 (BOL) Mensen met niet-aangeboren hersenletsel Ouder wordende mensen met een verstandelijke beperking Mensen met een licht verstandelijke beperking en moeilijk verstaanbaar gedrag Mensen met ernstig meervoudige beperkingen Wijkgericht werken.

### 2.3.3 Leermiddelen

Onze hoofdmethode voor het leren van het beroep is Traject V&V en Traject Welzijn niveau 3 van Thieme Meulenhoff. De methode bestaat uit leerboeken en werkboeken. We gebruiken de paper-based leer- en werkboeken. Door middel van de theorie met verwerkingsopdrachten, de praktijkopdrachten, de thema-opdrachten en de vaardigheden komt alle beroepsspecifieke kennis en vaardigheden en de toepassing daarvan voor het oplossen van beroepsproblemen aan de orde.

## 2.4 Wat moet je leren voor taal en rekenen?

In het mbo krijg je, naast beroepsgerichte vakken en de vakken loopbaan en burgerschap, de vakken Nederlands en Rekenen. Taal- en rekenvaardigheden heb je dagelijks nodig om te kunnen functioneren in de samenleving. Maar ook voor je beroep moet je beschikken over een goede taalbeheersing of kunnen rekenen.

<p><b>Voorbeeld van taaltaken in de zorg- en welzijnsberoepen</b></p> <ul style="list-style-type: none"> <li>- Formele brieven of een rapportage lezen</li> <li>- Luisteren naar wat je leidinggevende je precies opdraagt of wat een cliënt je vertelt</li> <li>- Alledaagse berichtjes mailen, maar ook een officiële brief kunnen schrijven</li> <li>- Spreken in het openbaar</li> <li>- Gesprekken kunnen voeren met collega's en cliënten</li> </ul>	
	<p><b>Voorbeelden van reketaken in de zorg- en welzijnsberoepen</b></p> <ul style="list-style-type: none"> <li>- Een werkrooster maken</li> <li>- Hoeveelheden afwegen tijdens het eten koken</li> <li>- Een ruimte passend inrichten</li> <li>- Formulieren, zoals een bestellijst of temperatuurlijst, invullen</li> <li>- Een factuur opstellen</li> <li>- De juist dosering van medicijnen uitrekenen.</li> </ul>

Hoe ziet het taal- en rekenonderwijs op onze school er uit? Dat lees je hieronder kort. Meer informatie staat in de Taal- en Rekenwijzer (TR-wijzer) van de school.

### 2.4.1 Referentiekader taal en rekenen

Het referentiekader maakt bij zowel Nederlands als rekenen onderscheid tussen verschillende vaardigheden en verschillende niveaus, die oplopen van 1F naar 4F. F staat voor fundamenteel referentieniveau. Binnen de opleiding moet je niveau 2F behalen.

#### Schema: Vaardigheden en niveau Nederlands en rekenen

Onderdeel	Vaardigheid	Vereist niveau
<b>Nederlands</b>	Lezen	<b>2F</b>
	Luisteren	<b>2F</b>
	Schrijven incl. taalverzorging	<b>2F</b>
	Spreken	<b>2F</b>
<b>Rekenen</b>	Getallen	<b>2F</b>
	Verhoudingen	<b>2F</b>
	Metten en meetkunde	<b>2F</b>
	Verbanden	<b>2F</b>

Het leren van de moderne vreemde taal (MVT) Engels is niet verplicht binnen niveau 3-opleidingen en bieden we voorsnog niet aan. Je kunt het in de BOL wel kiezen als keuzedeel in het laatste jaar.

### 2.4.2 De vakken Nederlands en rekenen

In de BOL heb je, gedurende zes tot acht periodes verdeeld over de leerjaren, twee lessen per week Nederlands en twee lessen per week rekenen.

In de BBL heb je afwisselend een periode Nederlands, rekenen en verpleegtechnisch rekenen.

Bij Nederlands staat steeds een combinatie van twee vaardigheden centraal: lezen (le), luisteren (lu), schrijven (sc) en/of spreken/gesprekken (sp).

Bij rekenen staat eerst getallen en verhoudingen centraal (GV), daarna meten en meetkunde (MM) en tot slot verbanden (V).

We starten in de eerste periode van de opleiding met de zg. TOA-instaptoetsen om je beginniveau te bepalen.

Eerstejaarsstudenten worden hierover via de noorderpoortmail en de betrokken docenten geïnformeerd.

Als je hierop meer dan één niveau lager scoort dan het uiteindelijk te behalen niveau (dus lager dan 1F), is sprake van een hardnekkige achterstand en krijg je extra taal- en rekenondersteuning (TRON). Meer informatie hierover staat in de TR-WIJZER.

Aan het eind van elke periode krijg je een periodetoets. In het laatste jaar van de opleiding worden de centrale examens (CE) Nederlands lezen en luisteren en rekenen afgenomen en de instellingsexamens (IE) Nederlands schrijven, spreken en gesprekken.

### 2.4.3 Leermiddelen

Voor Nederlands gebruiken we een blended methode: Nederlands NU (GEW) of Deviant (GZA).

Voor rekenen gebruiken we de methode Rekenblokken van uitgeverij Malmberg en de methode SMART-rekenen bij de examenvorbereiding in het laatste jaar.

## 2.5 Wat moet je leren voor loopbaan en burgerschap?

Binnen het mbo is sprake van drievoudige kwalificering: je moet je kwalificeren voor je beroep, voor talen en rekenen én voor loopbaan en burgerschap. Wat je hiervoor moet leren, staat in het document Loopbaan en Burgerschap. De inhoud van dit document is de basis voor de vakken studieloopbaanbegeleiding en burgerschap en de leermiddelen die we daarbij gebruiken.

### 2.5.1 Document Loopbaan en burgerschap

In het Document loopbaan en burgerschap in het mbo (2012) staan de dimensies die je moet ontwikkelen voor loopbaan en burgerschap. Bij burgerschap legt het Noorderpoort het accent op duurzaamheid, mediawijsheid en sport en bewegen. Vanuit de opleiding besteden we ook aandacht aan de sociale geschiedenis van de 20<sup>e</sup> eeuw.

#### Schema: Dimensies van Loopbaan en burgerschap

Onderdeel	Dimensie
<b>1. Burgerschap</b>	1.1 De politiek-juridische dimensie
	1.2 De economische dimensie a. werknemer-zijn b. consument-zijn (incl. duurzaamheid)
	1.3 De sociaal-maatschappelijke dimensie (incl. mediawijsheid)
	1.4 De dimensie vitaal burgerschap (incl. NoorderSport)
<b>2. Loopbaan</b>	2. Loopbaanoriëntatie en –ontwikkeling

### 2.5.2 Vakken: studieloopbaanbegeleiding en burgerschap incl. sport

#### Studieloopbaanbegeleiding (SLB)

Bij de start van elk leerjaar word je in een klas geplaatst en krijg je een studieloopbaanbegeleider (SLB'er) toegewezen. Bij individuele studieloopbaanbegeleiding oftewel loopbaanoriëntatiebegeleiding (LOB) houd je samen met je studieloopbaanbegeleider je resultaten bij en maak je afspraken over je persoonlijke leerdoelen. Daarnaast begeleidt de studieloopbaanbegeleider de klas bij het leren leren en samenwerken en geeft de klas informatie over allerlei onderwerpen die voor de opleiding van belang zijn.

#### Burgerschap (BURG)

Burgerschap bestaat uit de volgende onderdelen.

- Digitaal burgerschap of mediawijsheid
- Politiek, sociaal, economisch en vitaal burgerschap
- Historisch burgerschap/sociale geschiedenis
- Sport. Dit gebeurt op GEW via Noordersport (z.o.z.) en op GZA via een sportschool.



Historisch burgerschap en sport krijg je alleen in de BOL.

In de BBL combineren we burgerschap met studieloopbaanbegeleiding.

### 2.5.3 Leermiddelen

Bij loopbaan en burgerschap gebruiken we in de BOL de methodes Werken aan je toekomst en De maatschappij dat ben jij van Codename Future.

In de BBL gebruiken we diverse opdrachten die de docent geeft.

#### NoorderSport Groningen



Noorderpoort wil dat elke (BOL-) student gedurende zijn/haar schoolloopbaan 80 uur op school aan vitaal burgerschap besteedt. Dit doen we door NoorderSport. NoorderSport probeert het gedrag van studenten te beïnvloeden om gezondere keuzes te maken door middel van sportlessen en sportdagen. NoorderSport doe je op het Corpushuis aan de Van Swietenlaan in Groningen (tot de herfstvakantie) en op het Sportcentrum Europapark in Groningen-Zuid (na de herfstvakantie).

In de **sportlessen** kun je een keuze maken uit verschillende sport- en beweegactiviteiten en zodoende zelf keuzes maken die aansluiten bij je interesses. Daarnaast biedt Noordersport in toenemende mate beroeps-specifieke sportlessen. Dit houdt in dat ingespeeld wordt op beroepscompetenties als samenwerken of verplaatsen/tillen die nodig zijn voor de latere beroepsuitoefening. In de sportlessen wordt ook aandacht besteed aan een bewustwording en kennis van gezonde leefstijl. Dit wordt aangevuld met **sportdagen**.

Noordersport toetst niet op kennis, maar brengt studenten in beweging om een bijdrage te leveren aan hun vitaliteit. Hierbij gelden de volgende **NoorderSportafspraken** voor alle studenten.

- Binnen een driejarige BOL-opleiding krijg je 80 uur vitaal burgerschap aangeboden: in leerjaar 1 twee periodes en in leerjaar 2 en 3 één periode.
- Per periode zijn studenten acht lessen aanwezig. Je mag dus één les geoorloofd missen.
- Het dragen van sportkleding is een voorwaarde om deel te mogen nemen aan de les.
- Je student mag nog deelnemen aan de les mits je niet later bent dan 20 minuten.
- Drie keer te laat komen betekent een les inhalen;
- Als je sportlessen of sportdagen mist, voldoe je niet aan de norm van 80 uur. Gemiste lessen moet je dus inhalen. Hiervoor biedt Noordersport elke tiende week van de periode inhaalmomenten aan waar studenten op kunnen inschrijven. Op afspraak met de betreffende sportdocent is er tijdens de gewone weken ook de mogelijkheid om lessen in te halen.
- Alleen met toestemming van de teammanager –in overleg met de sportcontactpersoon van de school- hoef je gemiste lessen niet in te halen. Hiervoor moet je een verzoek indienen via het formulier Verzoek/klacht/bezwaar.
- Bij langdurige of structurele blessures krijg je een vervangende opdracht van de sportdocent na akkoord van de teammanager.
- Bij incidentele blessures sluit de student gewoon aan bij de sportles in sportkleding en krijgt een taak om de docent of student te ondersteunen

## 2.6 Wat zijn de kosten van de opleiding?

Het doen van een opleiding is een investering in jezelf die kosten met zich meebrengt:

- lesgeld / cursusgeld
- leermiddelen
- extra onderwijsbenodigdheden
- vrijwillige bijdrage.



Meer informatie hierover staat in:

- de **OPLEIDINGSFLYER**
- de **INTRODUCTIEBRIEF**
- het **SCHOOLKOSTENOVERZICHT**
- de **REGELING GEEN LEERMIDDEL? GEEN LES!**

Je kunt deze informatie vinden in algemene informatie in **IT's ELO** en/of de **WIKI**.

## Bijlagen: Leerplan/Examenplan per opleidingstraject

# GEW BOL-fulltimestage Leerplan en Examenplan MzVz(K)

## Coh. 18 (lj 1); Coh. 18 verkort (lj 1 in ½ jr); Coh. 17 (lj 2)

Leerjaar 1 MzVz (3 jr.)	P1 School	P2 School	P3 School	P4 School
Leerjaar 1 MzVzK (2,5 jr)	P1-P2 School (10 wk., sept. – nov. of febr.-april)		P3-P4 School (10 wk., nov.-jan. of april-juli)	
Project in Thema	Ik als MzVz'er	Healthy Ageing (Gezond opgroeien en ouder worden van doelgroepen)	Ondernemen van (complementaire) activiteiten	Begeleiden bij afscheid & verlies
	Buddy-project (NVT in 2,5-jarige opleiding)			
Branche	De basiskennis en –vaardigheden bij ondergenoemde werkprocessen worden binnen elk vakgebied toegepast a.d.h.v. de praktijksituaties over alle branches			
School: kennis en vaardigheden bij de werkprocessen Recht = VZ-IG Cursief = MZ3	B1-K1-W4: Biedt persoonlijke verzorging B1-K1-W2: Ondersteunt de cliënt bij persoonlijke verzorging  B1-K1-W6: Begeleidt een zorgvrager		B1-K1-W1: Ondersteunt bij het voeren van de regie bij wonen en huishouden* B1-K1-W3: Ondersteunt de cliënt bij wonen en huishouden*.  B1-K1-W8: Reageert op onvoorziene en crisissituaties B1-K1-W5: Reageert op onvoorziene en crisissituaties  B1-K2- W2 Werkt samen met andere beroepsgroepen in de zorg	
	B1-K1-W5 Voert verpleegtechnische handelingen uit / P1-K1-W3 Voert verpleegtechnische handelingen uit) B1-K1-W4: Ondersteunt de cliënt bij dagbesteding			
Leerjaar 2	P5/P6 BPV-1	P7 School	P8 School	
Project in Thema	Ondersteunen bij wonen, huishouden en persoonlijke zorg	Steps to my future Jij als IG'er (bij VVV)	Ruimte voor mij Jij als AB'er (bij AB)	
		Eten bij de burens		
Branche	VVT of GHZ			
School: kennis en vaardigheden bij de werkprocessen Recht = VZ-IG Cursief = MZ3			B1-K1-W3: Stelt (mede) zorgplan op P2-K1-W1: Levert een bijdrage aan het ondersteuningsplan (BSD)	B1-K1-W7: Geeft voorlichting, advies en instructie
			B1-K1- W10 Evalueert en legt de zorgverlening vast B1-K1-W7 Evalueert de geboden ondersteuning	
			B1-K1-W9 Stemt de zorgverlening af met alle betrokkenen B1-K1-W6 Stemt de werkzaamheden af	
	B1-K1-W5 Voert verpleegtechnische handelingen uit P1-K1-W3 Voert verpleegtechnische handelingen uit (BGZ) B1-K1-W4: Ondersteunt de cliënt bij dagbesteding			
Examens Basisdeel	Examens in de BPV:		Examens op school (praktijksimulatie/praktijksituatie)	
* Voor dit werkprocesexamen kunnen studenten van de 2,5-jarige opl. vrijstelling aanvragen	<b>EXEA</b> <b>Examen 2: Ondersteunt bij persoonlijke verzorging</b> B1-K1-W4 B1-K1-W2 <b>Examen 3: Ondersteunt bij wonen en huishouden *</b> B1-K1-W1 B1-K1-W3 <b>Examen 4: Reageert op onvoorziene en crisissituaties</b> B1-K1-W8 B1-K1-W5 <b>Examen 8: Begeleidt een cliënt</b> B1-K1-W6 <b>Examen 13: Werkt samen met andere beroepsgroepen in de zorg</b> B1-K2-W2		<b>EXEB</b> <b>Examen 7/21: Voert verpleegtechnische handelingen uit</b> B1-K1-W5 P1-K1-W3 (BGZ) <b>Examen 9: Geeft voorlichting, advies en instructie</b> B1-K1-W7  <b>Examen 10: Ondersteunt de cliënt bij dagbesteding</b> B1-K1-W4	

## GZA BOL-parttimestage Leerplan en Examenplan MzVz Cohort 2018 (leerjaar 1); Cohort 2017 (leerjaar 2)

Leerjaar 1	P1 School	P2 School	P3 School/BPV-1a	P4 School/BPV-1a
Project in Thema	Ik als MzVz'er	Healthy Ageing (Gezond opgroeien en ouder worden van doelgroepen)	Ondernemen van (complementaire) activiteiten	
	<b>Buddy-project</b>		<b>Ondersteunen bij wonen, huishouden en persoonlijke zorg</b>	
Branche	De basiskennis en –vaardigheden bij ondergenoemde werkprocessen worden binnen elk vakgebied toegepast a.d.h.v. de praktijksituaties over alle branches			
School: kennis en vaardigheden bij de werkprocessen Recht = VZ-IG Cursief = MZ3	B1-K1-W4: Biedt persoonlijke verzorging B1-K1-W2: Ondersteunt de cliënt bij persoonlijke verzorging  B1-K1-W6: Begeleidt een zorgvrager  B1-K1-W5 Voert verpleegtechnische handelingen uit / P1-K1-W3 Voert verpleegtechnische handelingen uit B1-K1-W4: Ondersteunt de cliënt bij dagbesteding		B1-K1-W1: Ondersteunt bij het voeren van de regie bij wonen en huishouden B1-K1-W3: Ondersteunt de cliënt bij wonen en huishouden.	
BPV			BPV-activiteiten en -opdrachten bij de werkprocessen van leerjaar 1 o.b.v. werkplan BPV-1	
Leerjaar 2	P5/BPV-1b	P6/BPV-1b	P7 School	P8 School
Project in Thema	Begeleiden bij afscheid & verlies		Steps to my future Jij als IG'er (bij VVV)	Ruimte voor mij Jij als AB'er (bij AB)
	<b>Ondersteunen bij wonen, huishouden en persoonlijke zorg</b>		<b>Eten bij de burens</b>	
Branche	VVT of GHZ		<b>Oriënteren op/kiezen van brancheverdieping</b>	
School: kennis en vaardigheden bij de werkprocessen Recht = VZ-IG Cursief = MZ3	B1-K1-W8: Reageert op onvoorziene en crisissituaties B1-K1-W5: Reageert op onvoorziene en crisissituaties  B1-K2- W2 Werkt samen met andere beroepsgroepen in de zorg		B1-K1-W3: Stelt (mede) zorgplan op P2 (BSD)-K1-W1: Levert een bijdrage aan het ondersteuningsplan  B1-K1- W10 Evalueert en legt de zorgverlening vast B1-K1-W7 Evalueert de geboden ondersteuning  B1-K1-W9 Stemt de zorgverlening af met alle betrokkenen B1-K1-W6 Stemt de werkzaamheden af	B1-K1-W7: Geeft voorlichting, advies en instructie
	B1-K1-W5 Voert verpleegtechnische handelingen uit / P1-K1-W3 Voert verpleegtechnische handelingen uit B1-K1-W4: Ondersteunt de cliënt bij dagbesteding			
Examens Basisdeel	<b>Examens in de BPV:</b>  <b>EXEA</b> <b>Examen 2: Ondersteunt bij persoonlijke verzorging</b> B1-K1-W4 B1-K1-W2 <b>Examen 3: Ondersteunt bij wonen en huishouden</b> B1-K1-W1 B1-K1-W3 <b>Examen 4: Reageert op onvoorziene en crisissituaties</b> B1-K1-W8 B1-K1-W5 <b>Examen 8: Begeleidt een cliënt</b> B1-K1-W6 <b>Examen 13: Werkt samen met andere beroepsgroepen in de zorg</b> B1-K2-W2		<b>Examens op school (praktijksimulatie/praktijksituatie):</b>  <b>EXEB</b> <b>Examen 9: Geeft voorlichting, advies en instructie</b> B1-K1-W7 <b>Examen 7/21: Voert verpleegtechnische handelingen uit</b> B1-K1-W5 P1-K1-W3 (BGZ)  <b>Examen 10: Ondersteunt bij dagbesteding</b> B1-K1-W4	

# GEW/GZA BOL-fulltimestage Leerplan en Examenplan MzVz

## Cohort 16 (leerjaar 3)

Leerjaar 3	P9 School	P10 School	P11/P12 BPV-2
Project in Thema	Planmatig & persoonsgericht werken	Werken aan kwaliteit en deskundigheid	Verdiepen in je branche
Branche	Verdiepingsbranche		
School: kennis en vaardigheden bij de werkprocessen Recht = VZ-IG Cursief = MZ3	Kennis en vaardigheden bij de werkprocessen die in deze periode worden geëxamineerd op school (zie hieronder)	Kennis en vaardigheden bij de werkprocessen die in deze periode worden geëxamineerd op school (zie hieronder)	
	Kennis en vaardigheden bij de Profielwerkprocessen / <i>Profielwerkprocessen</i>		
Examens Basisdeel	<b>Examens op school</b>  <b>EXEC</b> <b>Examen 1: Onderkent de gezondheidssituatie en inventariseert de ondersteuningsvraag</b> B1-K1-W2 B1-K1-W1 <b>Examen 16/20: Stelt (mede) het ondersteuningsplan op</b> B1-K1-W3 P2-K1-W1 (BSD)	<b>Examens op school</b>  <b>EXEE</b> <b>Examen 11: Werkt aan bevorderen en bewaken van kwaliteitszorg</b> B1-K2-W3 B1-K2-W2 <b>Examen 12: Werkt aan de eigen deskundigheid</b> B1-K2-W1 B1-K2- W1	<b>Examens in de BPV</b>  <b>EXED</b> <b>Examen 5: Stemt de zorgverlening af</b> B1-K1-W9 B1-K1-W6 <b>Examen 6: Evalueert de zorgverlening</b> B1-K1-W10 B1-K1-W7
Examens Profieldeel (de student doet de examens van één profieldeel, allemaal in de BPV)		<b>Examen 14/22: Begeleidt nieuwe collega's, stagiaires en/of vrijwilligers</b> B1-K2-W4 P1- K1-W4 (BGZ)	<b>EXEF (Profielexamen)</b>  <b>Profiel VVT/MZ-BSD (ouderenzorg)</b> <b>Examen 15: Ondersteunt de cliënt</b> <b>Examen 17: Begeleidt bij dagelijkse activiteiten</b> <b>Examen 18: Werkt verbindend samen met naastbetrokkenen en andere zorgverleners</b> <b>Examen 19: Biedt zorg in de woonsituatie</b>  <b>Profiel GHZ/MZ-GHZ (verst. geh.zorg)</b> <b>Examen 23: Ondersteunt en begeleidt bij het behouden en stimuleren van de ontwikkeling</b> <b>Examen 24: Communiqueert en begeleidt de communicatie met doelgroepen</b> <b>Examen 25: Begeleidt individuele zorgvragers in de groep</b> <b>Examen 26: Ondersteunt en motiveert een groep cliënten bij activiteiten</b>  <b>Profiel GGZ (psychiatrie)</b> <b>Examen 27: Ondersteunt de cliënt bij maatschappelijke participatie</b> <b>Examen 28: Begeleidt cliënten en naastbetrokkenen</b>  <b>Profiel Kraamzorg</b> <b>Examen 29: Verleent partusondersteuning</b> <b>Examen 30: Biedt zorg aan moeder en kind</b> <b>Examen 31: Geeft informatie en voorlichting gericht op de nieuwe gezinssituatie</b>



## GZA BBL 3 jaar Leerplan en Examenplan MzVz

### cohort 2018 (leerjaar 1); cohort 2017 (leerjaar 2); cohort 2016 (leerjaar 3)

Leerjaar 1	P1 School	P2 School	P3 School	P4 School
BPV-per.	BPV-1	BPV-1	BPV-1	BPV-1
<b>Project in Thema</b>	Ik als MzVz'er	Healthy Ageing (Gezond opgroeien en ouder worden van doelgroepen)	Ondernemen van (complementaire) activiteiten	Begeleiden bij afscheid & verlies
<b>Branche</b>	Ouderen- en chronisch ziekenzorg (VVT), Gehandicaptenzorg (GHZ), Geestelijke gezondheidszorg (GGZ)			
<b>School: kennis en vaardigheden bij de werkprocessen</b> Recht = VZ-IG Cursief = MZ3	B1-K1-W4: Biedt persoonlijke verzorging B1-K1-W2: Ondersteunt de cliënt bij persoonlijke verzorging  B1-K1-W6: Begeleidt een zorgvrager		B1-K1-W1: Ondersteunt bij het voeren van de regie bij wonen en huishouden B1-K1-W3: Ondersteunt de cliënt bij wonen en huishouden.	
	B1-K1-W5 Voert verpleegtechnische handelingen uit / P1-K1-W3 Voert verpleegtechnische handelingen uit B1-K1-W4: Ondersteunt de cliënt bij dagbesteding			
<b>BPV incl. examens</b>	BPV-activiteiten en -opdrachten bij de werkprocessen van de eerste helft van de opleiding / BPV-1 o.b.v. werkplan BPV-1		EXEA (start) Examen 2: Ondersteunt bij persoonlijke verzorging B1-K1-W4 B1-K1-W2 Examen 8: Begeleidt een cliënt B1-K1-W6	
			Tussenevaluatie en GO/NO GO voor de examens	
Leerjaar 2	P5 School	P6 School	P7 School	P8 School
BPV-per.	BPV-1	BPV-1	BPV-2	BPV2
<b>Project in Thema</b>	Begeleiden bij wonen, huishouden en persoonlijke zorg		Steps to my future Jij als IG'er (bij VVV)	Ruimte voor mij Jij als AB'er (bij AB)
<b>Branche</b>	Ouderen- en chronisch ziekenzorg (VVT), Gehandicaptenzorg (GHZ), Geestelijke gezondheidszorg (GGZ)			
<b>School: kennis en vaardigheden bij de werkprocessen</b> Recht = VZ-IG Cursief = MZ3	B1-K1-W8: Reageert op onvoorziene en crisissituaties B1-K1-W5: Reageert op onvoorziene en crisissituaties  B1-K2- W2 Werkt samen met andere beroepsgroepen in de zorg		B1-K1-W3: Stelt (mede) zorgplan op P2-K1-W1: Levert een bijdrage aan het ondersteuningsplan (BSD)  B1-K1-W7: Geeft voorlichting, advies en instructie  B1-K1-W9 Stemt de zorgverlening af met alle betrokkenen B1-K1-W6 Stemt de werkzaamheden af  B1-K1- W10 Evalueert en legt de zorgverlening vast B1-K1-W7 Evalueert de geboden ondersteuning	
	B1-K1-W5 Voert verpleegtechnische handelingen uit / P1-K1-W3 Voert verpleegtechnische handelingen uit B1-K1-W4: Ondersteunt de cliënt bij dagbesteding			
<b>BPV incl. examens (Basisdeel)</b>	EXEA (vervolg en afronding) Examen 3: Ondersteunt bij wonen en huishouden B1-K1-W1 B1-K1-W3 Examen 4: Reageert op onvoorziene en crisissituaties B1-K1-W8 B1-K1-W5 Examen 13: Werkt samen met andere beroepsgroepen in de zorg B1-K2-W2  Examen KZD		EXEB Examen 7/21: Voert verpleegtechnische handelingen uit B1-K1-W5 P1-K1-W3 (BGZ) Examen 9: Geeft voorlichting, advies en instructie B1-K1-W7 Examen 10: Ondersteunt de cliënt bij dagbesteding B1-K1-W4  EXEC (vanaf cohort 2017) Examen 1: Onderkent de gezondheidstoestand en inventariseert ondersteuningsvragen B1-K1-W2 B1-K1-W1 Examen 16/20: Stelt (mede) het zorgplan op B1-K1-W3 P2-K1-W1 (BSD)	

z.o.z. BBL leerjaar 3

Leerjaar 3	P9/P10 School		P11/P12 School	
BPV-per.	BPV-2	BPV-2	BPV-2	BPV2
Project in Thema	Planmatig & persoonsgericht werken in je branche		Werken aan kwaliteit en deskundigheid in je branche	
Branche	Ouderen- en chronisch ziekenzorg (VVT), Gehandicaptenzorg (GHZ), Geestelijke gezondheidszorg (GGZ)			
<b>School: kennis en vaardigheden bij de werkprocessen</b> Recht = VZ-IG Cursief = MZ3	B1-K2-W3 Werkt aan bevorderen en bewaken van kwaliteitszorg <i>B1-K2-W2 Werkt aan bevorderen en bewaken van kwaliteitszorg</i> B1-K2-W4 Begeleidt nieuwe collega's, stagiaires en of vrijwilligers <i>P1-K1-W4 Begeleidt nieuwe collega's, stagiaires en of vrijwilligers</i>		Profielwerkprocessen / <i>Profielwerkprocessen</i>	
<b>BPV incl. examens</b>	<u>EXEC (cohort 2016)</u> <b>Examen 1: Onderkent de gezondheidstoestand en inventariseert ondersteuningsvragen</b> B1-K1-W2 <i>B1-K1-W1</i> <b>Examen 16/20: Stelt (mede) het zorgplan op</b> B1-K1-W3 <i>P2-K1-W1 (BSD)</i>  <u>EXED</u> <b>Examen 5: Stemt de zorgverlening af</b> B1-K1-W9 <i>B1-K1-W6</i> <b>Examen 6: Evalueert de zorgverlening</b> B1-K1-W10 <i>B1-K1-W7</i>	<u>EXEE</u> <b>Examen 11: Werkt aan bevorderen en bewaken van kwaliteitszorg</b> B1-K2-W3 <i>B1-K2-W2</i> <b>Examen 12: Werkt aan de eigen deskundigheid</b> B1-K2- W1 <i>B1-K2- W1</i>  <b>Examen 14/22: Begeleidt nieuwe collega's, stagiaires en/of vrijwilligers</b> B1-K2-W4 <i>P1-K1-W4 (BGZ)</i>	<u>EXEF (Profielexamen)</u> <u>Profiel VVT/MZ-BSD (ouderenzorg)</u> <b>Examen 15: Ondersteunt de cliënt</b> <b>Examen 17: Begeleidt bij dagelijkse activiteiten</b> <b>Examen 18: Werkt verbindend samen met naastbetrokkenen en andere zorgverleners</b> <b>Examen 19: Biedt zorg in de woonsituatie</b>  <u>Profiel GHZ/MZ-GHZ (verst. geh.zorg)</u> <b>Examen 23: Ondersteunt en begeleidt bij het behouden en stimuleren van de ontwikkeling</b> <b>Examen 24: Communiceert en begeleidt de communicatie met doelgroepen</b> <b>Examen 25: Begeleidt individuele zorgvragers in de groep</b> <b>Examen 26: Ondersteunt en motiveert een groep cliënten bij activiteiten</b>  <u>Profiel GGZ (psychiatrie)</u> <b>Examen 27: Ondersteunt de cliënt bij maatschappelijke participatie</b> <b>Examen 28: Begeleidt cliënten en naastbetrokkenen</b>  <b>Examen KZD</b>	
		<b>Examen KZD</b>		

## GEW BBL 2 jaar Leerplan/Examenplan Mz en/of Vz (SAVK) (AANGEPAST 2) cohort 2018 (leerjaar 1); cohort 2017 (leerjaar 2)

Leerjaar 1	P1 School	P2 School	P3 School	P4 School
Klas in 18-19	SAVK18 SAVK8f	SAVK18 SAVK8f	SAVK18 SAVK7f	SAVK18 SAVK7f
BPV-per.	BPV-1	BPV-1	BPV-1	BPV-1
Branche	Ouderen- en chronisch ziekenzorg (VVT), Gehandicaptenzorg (GHZ), Geestelijke gezondheidszorg (GGZ)			
Project in Thema (PIT)	1 Ondersteunen bij persoonlijke verzorging en bij wonen en huishouden	2 Herkennen van ondersteuningsvragen en begeleiden van de cliënt	3 Begeleiden (van groepen) bij dagbesteding en reageren op onvoorziene situaties	4 Plannen, uitvoeren, evalueren en afstemmen van zorg en begeleiding
School: ontwikkelen kennis en vaardigheden bij de werkprocessen en het keuzedeel, toepassen kennis en vaardigheden in projecten, examineren van de werkprocessen en het keuzedeel BPV: uitvoeren en examineren van de werkprocessen en het keuzedeel Recht = VZ-IG Cursief = MZ3 Blauw = keuzedeel (KZD)	<a href="#">EXEA</a> <b>Examen 2: Ondersteunt bij persoonlijke verzorging</b> B1-K1-W4: Biedt persoonlijke verzorging B1-K1-W2: <i>Ondersteunt de cliënt bij persoonlijke verzorging</i>  <a href="#">EXEA</a> <b>Examen 3: Ondersteunt bij wonen en huishouden</b> B1-K1-W1: Ondersteunt bij het voeren van de regie bij wonen en huishouden B1-K1-W3: <i>Ondersteunt de cliënt bij wonen en huishouden.</i>	<a href="#">EXEA</a> <b>Examen 8: Begeleidt een cliënt</b> B1-K1-W6: Begeleidt een zorgvrager  <a href="#">EXEC</a> <b>Examen 1: Onderkent de gezondheidstoestand en inventariseert ondersteuningsvragen</b>	<a href="#">EXEA</a> <b>Examen 4: Reageert op onvoorziene en crisissituaties</b> B1-K1-W8: Reageert op onvoorziene en crisissit. B1-K1-W5: <i>Reageert op onvoorziene en crisissit.</i>  <a href="#">EXEB</a> <b>Examen 10: Ondersteunt de cliënt bij dagbesteding</b> B1-K1-W4 <i>Ondersteunt de cliënt bij dagbesteding</i>	<a href="#">EXEA</a> <b>Examen 13: Werkt samen met andere beroepsgroepen in de zorg</b> B1-K2-W2 <i>Werkt samen met andere beroepsgr. in de zorg</i>  <a href="#">EXEC</a> <b>Examen 16/20: Stelt (mede) het zorgplan op</b> B1-K1-W3 <i>Stelt (mede) het zorgplan op</i> P2-K1-W1 <i>Levert een bijdrage aan het ondersteuningsplan</i>  <a href="#">EXED</a> <b>Examen 5: Stemt de zorgverlening af</b> B1-K1-W9 <i>Stemt de zorgverlening af met alle betr.</i> B1-K1-W6 <i>Stemt de werkzaamheden af</i>  <b>Examen KZD</b>
Leerjaar 2	P5/P6 School		P7/P8 School	
Klas in 18-19	SAVK7s SAVK7f	SAVK7s SAVK7f	SAVK7s SAVK6f (serie 2014)	SAVK7s SAVK6f (serie 2014)
BPV-per.	BPV-2	BPV-2	BPV-2	BPV2
Branche	Ouderen- en chronisch ziekenzorg (VVT), Gehandicaptenzorg (GHZ), Geestelijke gezondheidszorg (GGZ)			
Project in Thema (PIT)	5 Samenwerken bij zorg en begeleiding	6 Jij als IG'er (en AB'er)	7 Bevorderen van deskundigheid en kwaliteit	8 Verdieping in een branche
School: ontwikkelen kennis en vaardigheden bij de werkprocessen en het keuzedeel, toepassen kennis en vaardigheden in projecten, examineren van de werkprocessen en het keuzedeel BPV: uitvoeren en examineren van de werkprocessen en het keuzedeel Recht = VZ-IG Cursief = MZ3 Blauw = keuzedeel (KZD)	<a href="#">EXEC (alleen SAVK7s)</a> <b>Examen 16/20: Stelt (mede) het zorgplan op</b> B1-K1-W3 <i>Stelt (mede) het zorgplan op</i> P2-K1-W1 <i>Levert een bijdrage aan het ondersteuningsplan (BSD)</i>  <a href="#">EXED (alleen SAVK7s)</a> <b>Examen 5: Stemt de zorgverlening af</b> B1-K1-W9 <i>Stemt de zorgverlening af met alle betr.</i> B1-K1-W6 <i>Stemt de werkzaamheden af</i> <a href="#">EXED</a> <b>Examen 6: Evalueert de zorgverlening</b> B1-K1-W10 B1-K1- W7  <a href="#">EXEE</a> <b>Examen 14/22: Begeleidt nieuwe collega's, stagiaires en/of vrijwilligers</b> B1-K2-W4 P1-K1-W4 (BGZ)	<a href="#">EXEB</a> <b>Examen 7/21: Voert verpleegtechnische handelingen uit</b> B1-K1-W5 P1-K1-W3 (BGZ) <b>Examen 9: Geeft voorlichting, advies en instructie</b> B1-K1-W7  <a href="#">EXEB (alleen SAVK7s)</a> <b>Examen 10: Ondersteunt de cliënt bij dagbesteding</b> B1-K1-W4  <b>Examen KZD</b>	<a href="#">EXEE (Incl. examengesprek halverwege p8)</a> <b>Examen 11: Werkt aan bevorderen en bewaken van kwaliteitszorg</b> B1-K2-W3 <i>Werkt aan bevorderen en bewaken van kwal.zorg</i> B1-K2-W2 <i>Werkt aan bevorderen en bewaken van kwal.zorg</i> <b>Examen 12: Werkt aan de eigen deskundigheid</b> B1-K2- W1 <i>Werkt aan de eigen deskundigheid</i> B1-K2- W1 <i>Werkt aan de eigen deskundigheid</i>  <a href="#">EXEF</a> <b>Profiel VVT/MZ-BSD (ouderenzorg)</b> <b>Examen 15: Ondersteunt de cliënt</b> <b>Examen 17: Begeleidt bij dagelijkse activiteiten</b> <b>Examen 18: Werkt verbindend samen met naastbetrokkenen en andere zorgverleners</b> <b>Examen 19: Biedt zorg in de woonsituatie</b> <b>Profiel GHZ/MZ-GHZ (verst. geh.zorg)</b> <b>Examen 23: Ondersteunt en begeleidt bij het behouden en stimuleren van de ontwikkeling</b> <b>Examen 24: Communiceert en begeleidt de communicatie met doelgroepen</b> <b>Examen 25: Begeleidt individuele zorgvragers in de groep</b> <b>Examen 26: Ondersteunt en motiveert een groep cliënten bij activiteiten</b> <b>Profiel GGZ (psychiatrie)</b> <b>Examen 27: Ondersteunt de cliënt bij maatschappelijke participatie</b> <b>Examen 28: Begeleidt cliënten en naastbetrokkenen</b>  <b>Examen KZD</b>	

